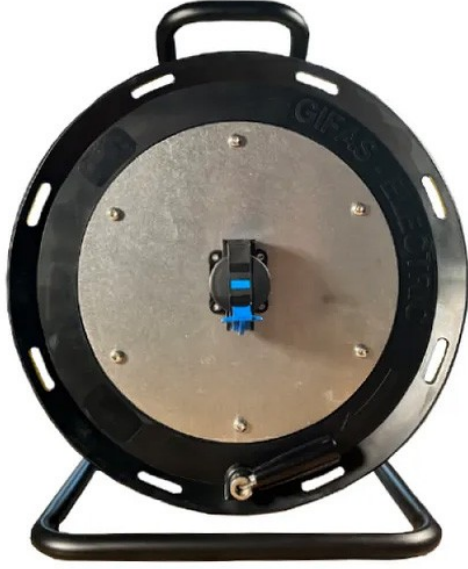


Wolf® ATEX Kablo Makarası



Sertifikalar ve Uyumluluk

- ATEX kablo makaraları, tehlikeli alanlarda güvenli kullanım için tasarlanmıştır.
- 2014/34/EU ATEX ekipman direktifine göre işaretlenmiştir.
- T6 sıcaklık sınıfı ile Zone 1 (Cat 2) IIC alanlarında kullanılabilir.
- Esnek tehlikeli alan aydınlatma çözümleri için idealdir.
- Tehlikeli alan geçici aydınlatma ve enerji dağıtım ürünlerimizle birlikte çalışır.
- Kablo makarası, 230V veya 110V ile çalışır ve farklı aydınlatma çözümleri için esneklik sağlar.
- EN IEC 60079-0, EN 60079-1 ve EN 60079-7 standartlarına uygundur.
- EX II 2 Ex db eb IIC T6 Gb

Teknik Özellikler

- Kompakt, sağlam sert kauçuk makara gövdesi ve düz çelik çerçeve.
- Makarada sürtünme oluşturmaz, iç fren sistemi.
- ATX veya CEAG fiş ve soketlerle donatılmış ve 30m HOFK kablo ile birlikte gelir.
- 110V veya 230V giriş gerilimi seçenekleri mevcuttur.
- Bakım görevlerini kolaylaştırmak için idealdir.
- Alternatif gerilim, fiş ve soketler talep üzerine mevcuttur.

Garanti ve Teknik Destek

- **Garanti: 2 Yıl Üretici Garantisi.**
- **Resmi Destek:** Wolf Türkiye resmi distribütörü IST Safety Ltd aracılığıyla orijinal yedek parça ve profesyonel teknik servis desteği sağlanmaktadır.

Standartlar



Ex-Proof (ATEX)



CE 0598

TEKNİK BİLGİLER

MODEL	ATEX CABLE REEL LL-300/110/XXX		ATEX CABLE REEL LL-300/230/XXX	
ÜRÜN AÇIKLAMASI	ATEX Kablo Makarası		ATEX Kablo Makarası	
KOD	II 2 G Ex de ICC* T6		II 2G Ex de IIC T6	
KORUMA TİPİ	"e" increased safety "d" flameproof		"e" increased safety "d" flameproof	
GAZ SINIFLANDIRMA ALANI	Zone 1 & 2 Gaz Grupları IIA, IIB IIC*		Zone 1 & 2 Gaz Grupları IIA, IIB IIC*	
SICAKLIK SINIFI(GAZ)	T6		T6	
ORTAM SICAKLIĞI	-20°C to +40°C		-20°C to +40°C	
SERTİFİKA	PTB03ATEX1186		SEV18ATEX0130X	
MODEL NUMARASI	LL-300/110/ATX	LL-300/230/ATX/30	LL-300/230/CEAG/30	LL-300/110/CEAG
VOLTAJ VE FİŞ/SOKETLER	110V		230V	
	ATX	ATX	CEAG	CEAG

GİRİŞ KABLOSU	30m HOFR kablo 2.5mm2		30m HOFR kablo 2.5mm2	
BOYUT	412mm x 314mm x 319mm (Yükseklik x Genişlik x Uzunluk)		532mm x 353mm x 420mm (Yükseklik x Genişlik x Uzunluk)	
AĞIRLIK	11.9Kg (30m kablo ile)	13Kg (30m kablo ile)	18Kg (30m kablo ile)	12Kg (30m kablo ile)
IP KORUMA SINIFI	IP54		IP66	
GÜÇ DEĞERİ	110V 450W (sarılı) / 1700W (sarılmamış)		230V 1000W (sarılı) / 3600W (sarılmamış)	

ATEX aydınlatma nedir?

ATEX nedir ve **exproof** ne anlama gelir? **ATEX direktifi**, patlayıcı ortamların bulunduğu riskli çalışma alanlarında kullanılan ekipmanların güvenliğini belirleyen Avrupa Birliği standartlarıdır. **Exproof** (Explosion-proof) ise, yanıcı gaz, toz veya buhar bulunan ortamlarda kıvılcım ve ark oluşumunu engelleyerek patlamayı önleyen koruma yöntemini ifade eder. Endüstriyel tesislerde can ve mal güvenliğini sağlamak için **ATEX sertifikalı exproof cihazların** kullanımı yasal bir zorunluluktur.

ATEX Bölge (Zone) Sınıflandırması Nedir?

ATEX Zone (Bölge) kodlaması, bir ortamda patlayıcı atmosferin oluşma sıklığına ve süresine göre yapılan teknik bir sınıflandırmadır. Gaz, buhar ve sis kaynaklı riskler için **Zone 0, 1 ve 2** terimleri kullanılırken; yanıcı toz bulunan ortamlar için **Zone 20, 21 ve 22** kodlamaları tercih edilir. Bu sınıflandırma, işletmelerin hangi koruma seviyesine (EPL) sahip cihazları kullanması gerektiğini belirleyen yasal bir standarttır. Doğru bölge tespiti, hem maliyetleri optimize eder hem de iş güvenliği risklerini minimize eder.

IECEX Sertifikası Nedir? ATEX ile Farkı Nedir?

ATEX sertifikasına ek olarak, bazı projelerde IECEX Certification System (International Electrotechnical Commission Explosive Atmospheres System) sertifikası da talep edilebilir. IECEX, patlayıcı ortamlarda kullanılacak ekipmanlar için uluslararası geçerliliğe sahip bir uygunluk değerlendirme sistemidir.

ATEX, Avrupa Birliği direktifi olup Avrupa pazarında yasal bir zorunlulukken; IECEX ise küresel ölçekte kabul gören, özellikle Orta Doğu, Asya ve Avustralya gibi bölgelerde yaygın olarak tercih edilen bir sertifikasyon sistemidir.

Teknik açıdan bakıldığında, ATEX ve IECEX benzer standartlara (örn. EN/IEC 60079 serisi) dayanır. Ancak:

- ATEX bir yasal zorunluluk (directive) iken
- IECEX bir uluslararası sertifikasyon sistemi (voluntary but widely required) olarak öne çıkar

Bu nedenle bazı projelerde yalnızca ATEX yeterli olurken, uluslararası ihalelerde veya petrol & gaz gibi kritik sektörlerde hem ATEX hem IECEX sertifikalı ürünler tercih edilebilir veya şart koşulabilir.

Doğru sertifikasyon seçimi, projenin lokasyonu, müşteri gereksinimleri ve uygulama alanına bağlı olarak belirlenmelidir.



İvedik OSB Mh. 2269. Cd. No:42 PK.06374 Yenimahalle / ANKARA

0312 384 13 00

info@ist.com.tr